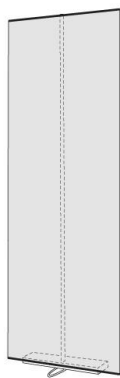
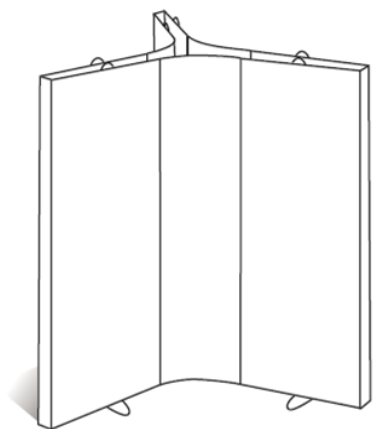


# Aufbauhilfe für Sternkonfiguration Expand LinkWall



Inhalt der Taschen:



3 Basiseinheit  
mit 6 x Druckbahn  
(beidseitig)



3 x Flexpanel



3 x Endpanel



18 x Magnetleiste  
(2 Reserveleisten / Set)

Zusätzlich finden Sie beim Inhalt 2 Radiergummis. Diese können benutzt werden, um kleinere Verschmutzungen der Grafikbahnen zu entfernen.

# Grafik-Sets

(Druckbahn + Flexpanel + Druckbahn + Endpanel)



## Besser Lesen und Schreiben lernen.

www.mein-schlüssel-zur-welt.de





### Jeder kann den ersten Schritt gehen

Für funktionale Analphabeten sind alltägliche Anforderungen wie das Lesen des Beipackzettels für Arzneimittel, selbstständiges Einkaufen oder die Bestellung von Knittickets auf einer Internetseite eine Hürde. Daran leben in Deutschland 7,5 Millionen Erwachsene, die nicht richtig lesen und schreiben können. Die Entwicklung von Les- und Schreibkompetenzen macht unabhängiger und selbstbestimmter im privaten und beruflichen Alltag.



Das kostenlose ALFA-TELEFON hilft:  
**0800-53 33 44 55**





Lesen und Schreiben sind wichtige Grundlagen für Bildung und persönliche Weiterentwicklung, sie sind die Voraussetzung für beruflichen Erfolg und gesellschaftliche Integration. Es ist nie zu spät, lesen lernen und schreiben zu lernen. Deshalb hat die Bundesregierung gemeinsam mit den Bundesländern die Debatte für Alphabetisierung ausgerufen. Mit zahlreichen Partnersituationen werden Initiativen unterstützt, die den Zugang zum Lesen und Schreiben erleichtern.

Ich möchte alle ermutigen, die vielen angebotenen Möglichkeiten bekannt zu machen und zu nutzen.

*Johanna Wanka*  
Prof. Dr. Johanna Wanka  
Bundesministerin für Bildung und Forschung

### Neue Wege – neue Perspektiven



Die Gründe dafür, dass Menschen besser Lesen und Schreiben lernen wollen oder müssen, sind vielfältig: die Geburt eines Kindes, neue Anforderungen im Beruf, ein Umzug oder Veränderungen in einer Beziehung sind einige Beispiele.

Die Hinweise zur Zubereitung von Babynahrung oder neue Arbeitsvorschriften müssen verstanden und befolgt, Formulare ausgefüllt oder man alleine bewältigt werden, weil der bisher helfende Partner plötzlich fehlt.

Persönliche Umbrüche unabhängig und selbstständig zu meistern, ist für viele Motivation, noch einmal lesen und schreiben zu lernen. Dazu braucht es auch Mut, aber es lohnt sich!

www.mein-schlüssel-zur-welt.de



### Jeder kann den nächsten Schritt gehen

Mit viel Energie und Kreativität meistern funktionale Analphabeten alltägliche Situationen, so dass es Kollegen, Familie oder Freunden gar nicht auffällt, wenn jemand nicht richtig lesen und schreiben kann. Und doch: Mehr als 7,5 Millionen Erwachsene in Deutschland gelten als funktionale Analphabeten, weil sie zwar einzelne Buchstaben erkennen und Sätze entziffern, aber keine längeren Texte lesen können.

Egal, ob Sie Hilfe suchen oder Unterstützung geben wollen, werden Sie aktiv – nur Mut für den nächsten Schritt!



# 7,5

Millionen Erwachsene in Deutschland gelten als funktionale Analphabeten





### Angebote, die Mut machen.

1. Anrufen
2. Ansprechpartner und Kontakt
3. Beratungsgespräch vor Ort

Das kostenlose ALFA-Telefon informiert und berät anonym über Kursangebote und Einrichtungen vor Ort.

**0800-53 33 44 55**

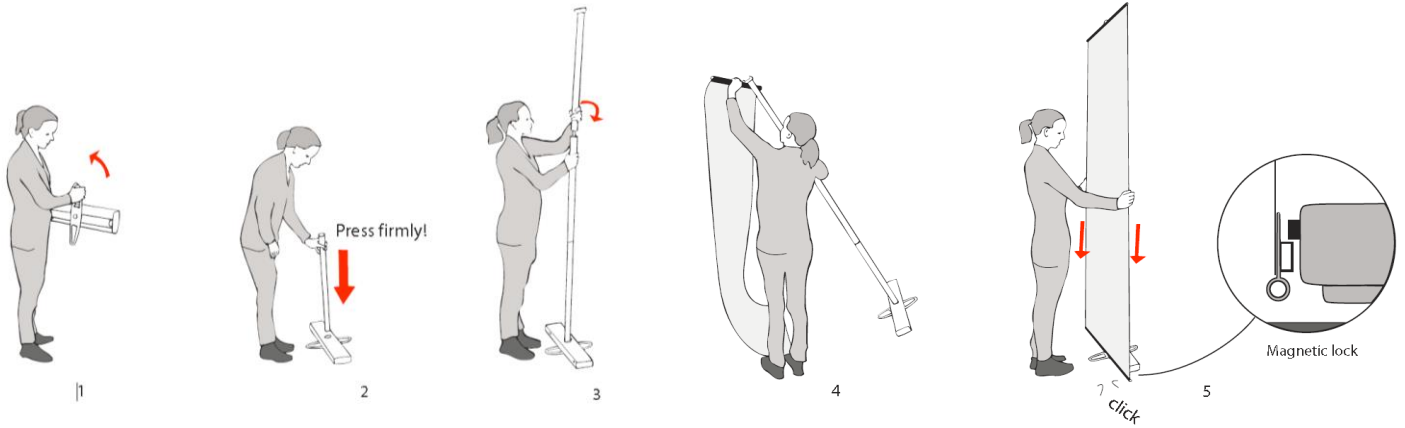
Sie möchten Menschen dazu motivieren, besser lesen und schreiben zu lernen? Die Internetseite bietet Bestimmungsmöglichkeiten für kostenlose Materialien.

www.mein-schlüssel-zur-welt.de

# Aufbau

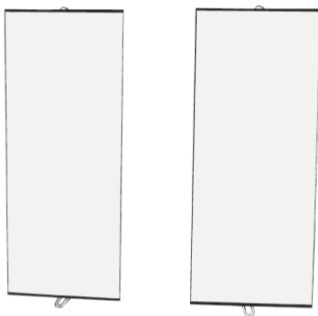
## Schritt 1

Bauen Sie alle 3 Basiseinheiten wie unten beschrieben auf und montieren Sie die entsprechenden Grafikpanels von beiden Seiten.



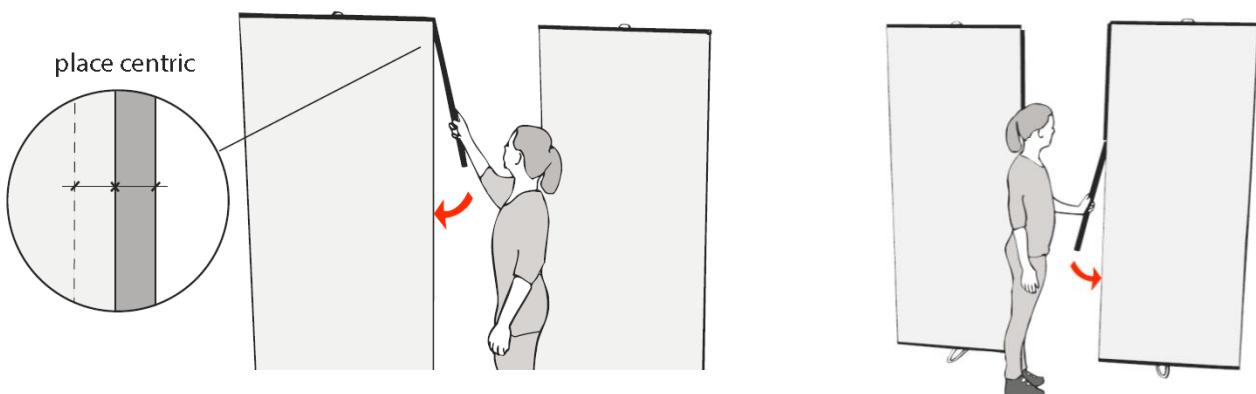
## Schritt 2

Stellen Sie 2 der Basiseinheiten mit Drucken nebeneinander und lassen dabei eine Lücke für das Flexpanel.



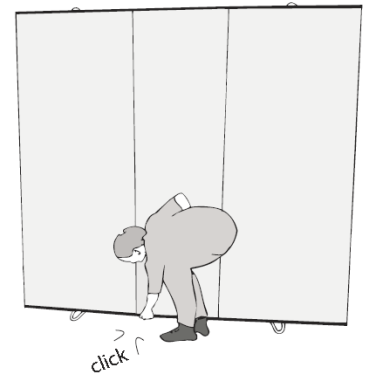
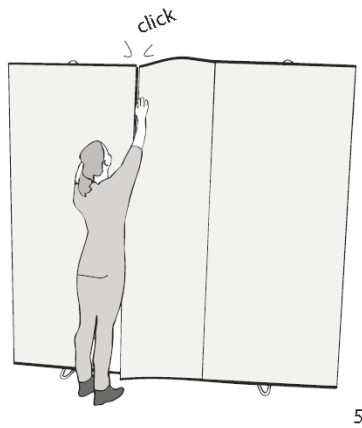
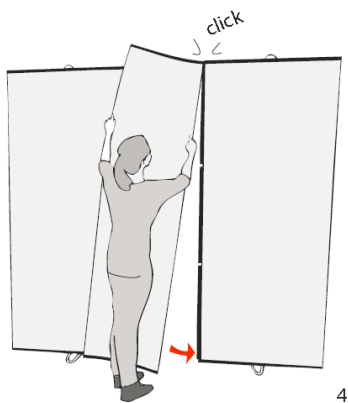
## Schritt 3

Montieren Sie nun die Magnetleisten (je 3 pro Verbindung) an der hinteren Innenseite der beiden Basismodule. Dort befindet sich das entsprechende Gegenband.



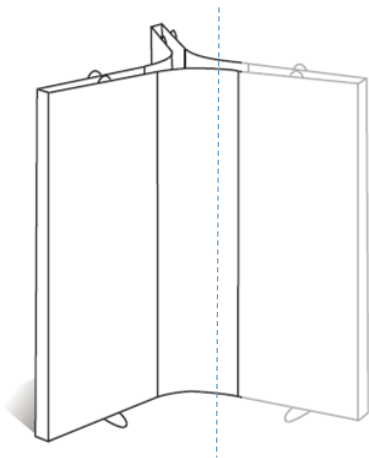
#### Schritt 4

Montieren Sie nun das passende Flexpanel zwischen die beiden Basiseinheiten.



#### Schritt 5

Stellen Sie diesen Aufbau nun in eine leichte runde Form – so wie in der Grafik angedeutet.  
(der dritte „Arm“ fehlt selbstverständlich noch)



#### Schritt 6

Montieren Sie nun weitere Magnetleisten an der Rückseite dieser Konfiguration – ebenfalls wieder an den innenliegenden Rückseiten der Basiseinheiten.

### Schritt 7

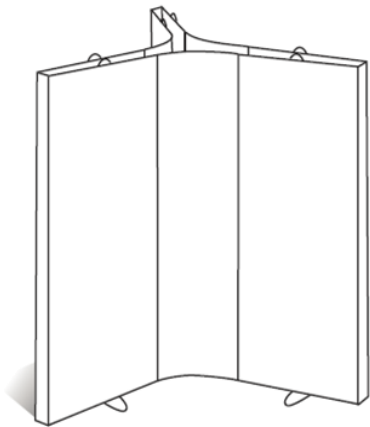
Nehmen Sie nun die 3. Basiseinheit und montieren hier ebenfalls die Magnetleisten.

### Schritt 8

Stellen Sie die 3. Basiseinheit – den „3. Arm“ nun entsprechen der Grafik an die bisherige Konfiguration.

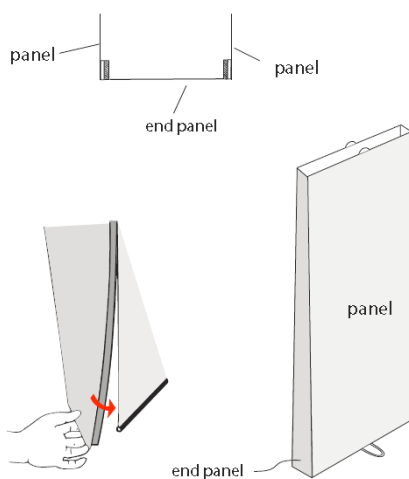
### Schritt 9

Montieren Sie nun die beiden letzten Flexpanels entsprechen der Grafik.  
Justieren Sie nach, indem Sie zwischen den Druckbahnen die Basiseinheit greifen und diese bewegen.



### Schritt 10

Sobald die Sternkonfiguration ausgerichtet ist, müssen Sie nur noch die Endpanels anbringen. Diese werden zwischen die 3 Enden der Konfiguration montiert.



# Finales Aussehen der Sternkonfiguration

